

옥상방수공사 시방서

1. 공 사 명 :

2. 소 재 지 :

3. 단지규모 : 0개동 00세대 연면적: 00m²

4. 공사범위 :

5. 공사재료

- 1) AK-500(프라이머)
- 2) AK-1000(탄성몰탈)

6. 재료의 검수 및 보관

- 1) 모든 도료는 밀봉된 상태로 감독관의 검사를 거쳐 발주처에서 지정한 장소에 입고하여야 한다.
- 2) 모든 도료는 개봉되지 않은 완전 봉인된 것이라야 한다.

7. 자재의 출고

모든 자재의 출고는 반드시 현장대리인이 해야 하고 현장대리인은 사용된 빈 통을 감독관의 지시에 따라 처분하고 이를 매일 작업일지에 기록 유지한다

8. 시공방법

1) 바탕면 정리작업

가. 바탕면 정리

- (1) 기능을 잃은 도막 및 바탕면의 이물질을 제거하여 준다.
- (2) 정리중 발생한 폐기물은 비닐 마대에 담아 반출하여 처리한다.

2) 탄성복합화합물을 이용한 복합 방수 공법

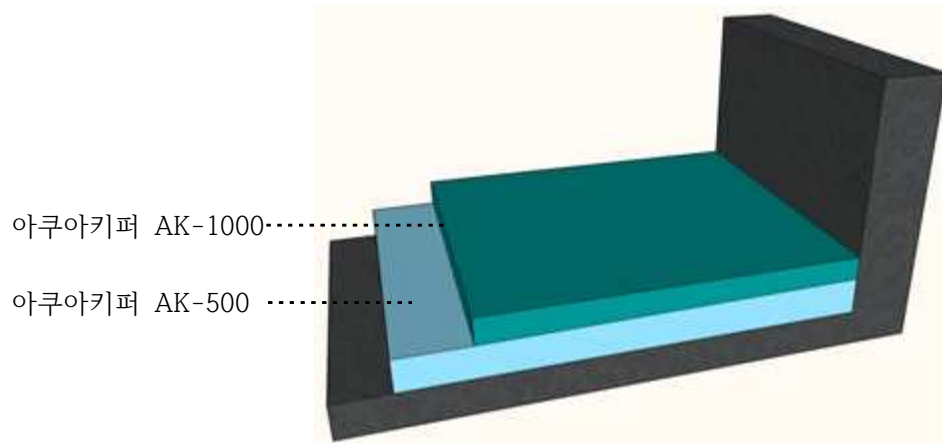
가. 프라이머 도포

- (1) 바탕정리가 끝난 후 아쿠아키퍼AK-500(프라이머)를 사용하여 고르게 도포한다.

나. 탄성몰탈 도포

제 품 명	포장단위	방수 혼합비			비 고
		제품	물	탄성몰탈	
AK-1000	15kg/말	15kg	15kg	75KG	작업전 바닥을 충분히 적셔줌

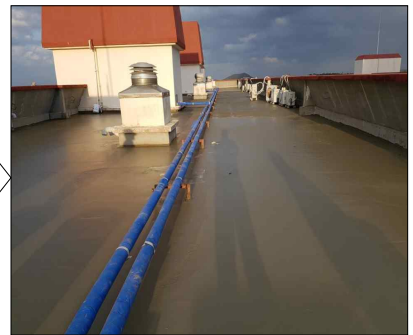
- (1) AK1000 : 물 : 탄성몰탈 (1: 1: 3)비율로 배합하여 덩어리가 생기지 않도록 5분 이상 교반하여 전용레기 등을 이용하여 3mm 또는 5mm 도포한다.
- (2) 수직부는 위와 동일하게 1mm를 도포한다.



고압 세척



아쿠아키퍼 도포



아쿠아키퍼 도포 마감

9. 시공요점

- 1) 기존몰탈의 취약부위는 완전 철거하고 아쿠아키퍼로 원상태 수평 보강 한다
- 2) 공사로 인한 건물의 충격을 최소화해야 하며 충격을 주는 바탕처리 작업은 금해야 한다
- 3) 제거된 폐기물은 반드시 마대에 담아 반출하여야 한다

10. 안전사항

- 1) 작업 중 고성방가, 음주, 폭행 등 안전상방해가 되는 행위는 일체 금하며 위반하는 작업자는 경고 후 교체 하여야 한다
- 2) 시공업체는 반드시 산재보험에 가입 하여야 하며 시공 중 발생한 사고(인사 및 재산상)에 대하여는 시공자가 책임을 진다 (산재가입증명원 제출)
- 3) 시공업체는 시공 중 발주처의 재산 및 재산손해에 대하여 원상복구는 물론 감독자가 필요하다고 인정한 사항에 대하여 보상하여야 한다
- 4) 작업장 주변은 작업 후 잘 정리하고 청소하여야 하며 화재예방에 유의하여야 하고 이로 인한 모든 사고는 시공업체에서 책임진다

11. 기타일반사항

- 1) 공사에 소요되는 기구 및 장비는 시공자의 부담으로 한다
- 2) 시공업체는 매일 출근인원 현황을 일지로 작성 감독자에게 보고하여야 하며 그 일지는 공사완료 후 발주처에 제출하여야 한다
- 3) 시공업체는 현장대리인을 선정하여 발주처에 현장대리인계를 제출하고 현장에 상주시켜 발주처의 지시 및 주의사항을 숙지하여 시공 하도록 한다
- 4) 시공업체는 공사일정표를 작성, 발주처에 제출하여야 한다

12. 하자담보책임

- 1) 준공 후 하자를 담보하기 위하여 공사금액의 10 %에 해당하는 하자보증금을 현금 또는 이행보증서를 제출한다
- 2) 하자발생으로 인해 해당세대의 피해 발생 시에는 공사업체가 하자 보수를 하여야 한다.

13. 준공검사

- 1) 준공검사는 총 공정이 완료되었을 때 준공계를 제출하고 감독관의 검사와 확인을 거쳐 완료한다
- 2) 준공검사에 지적된 사항은 보완공사를 실시 후 재검사를 받아야 한다